



Clé de détermination des catégories de Lombriciens



La clé de détermination en 3 étapes

Nous vous proposons ici une clé de détermination des grandes catégories de vers de terre en **trois étapes**. Cette fiche outil est issue du cahier technique n°60 « **La vie secrète des vers de terre** ».

Les annélides terrestres que nous pouvons rencontrer dans les sols de nos jardins et que nous appelons communément « vers de terre » (ou lombriciens) font partie des **oligochètes**.



Le groupe des oligochètes se divise en 2 sous-ensembles :

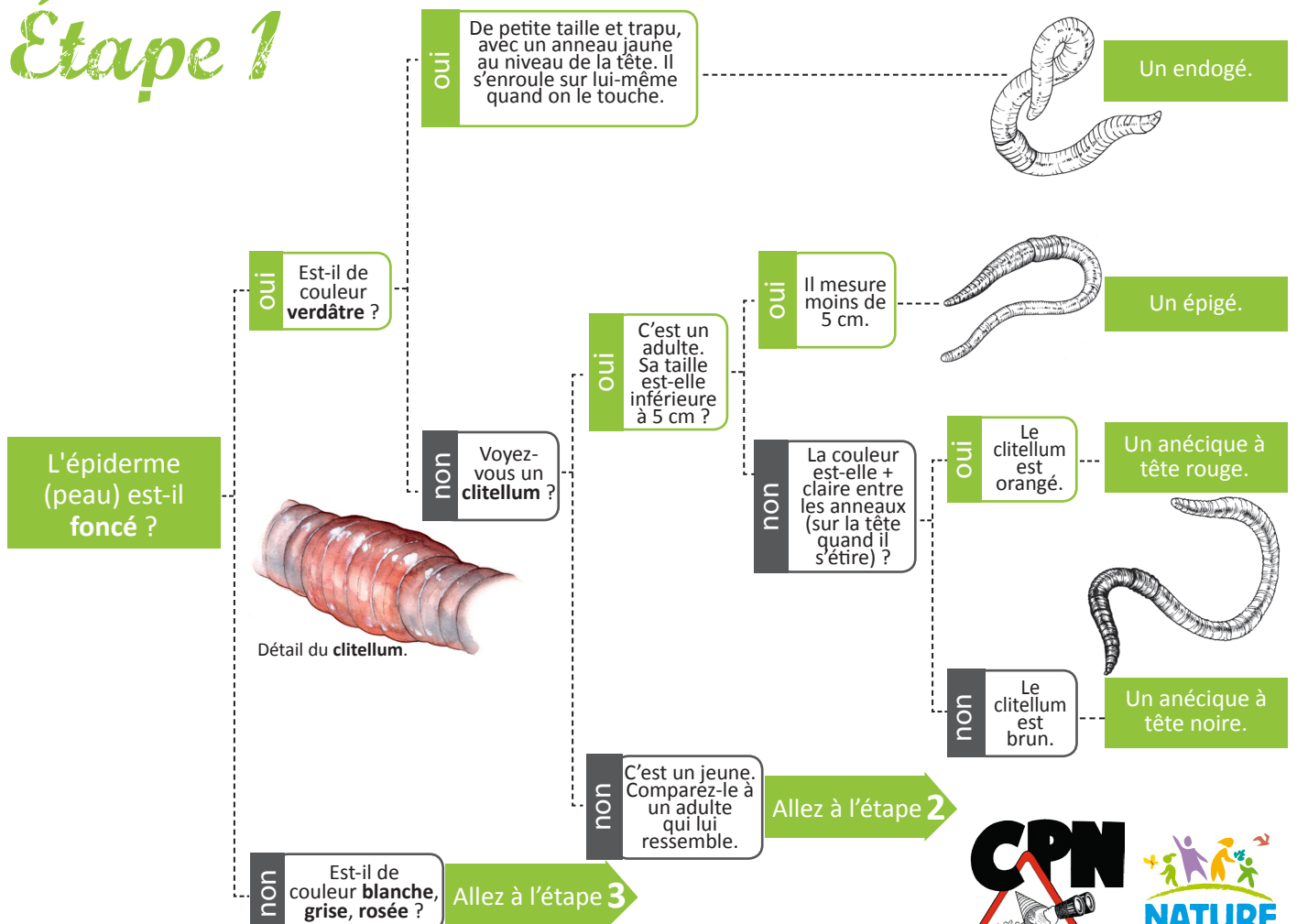
Les lombriciens ou « vrais » vers de terre répartis dans 3 groupes écologiques :

- ▶ Les **vers épigés** qui vivent en surface, aussi appelés vers de compost.
- ▶ Les **vers endogés** qui vivent uniquement sous terre dans des galeries horizontales.
- ▶ Les **vers anéciques** qui vivent sous terre dans des galeries verticales et qui remontent en surface pour se nourrir.

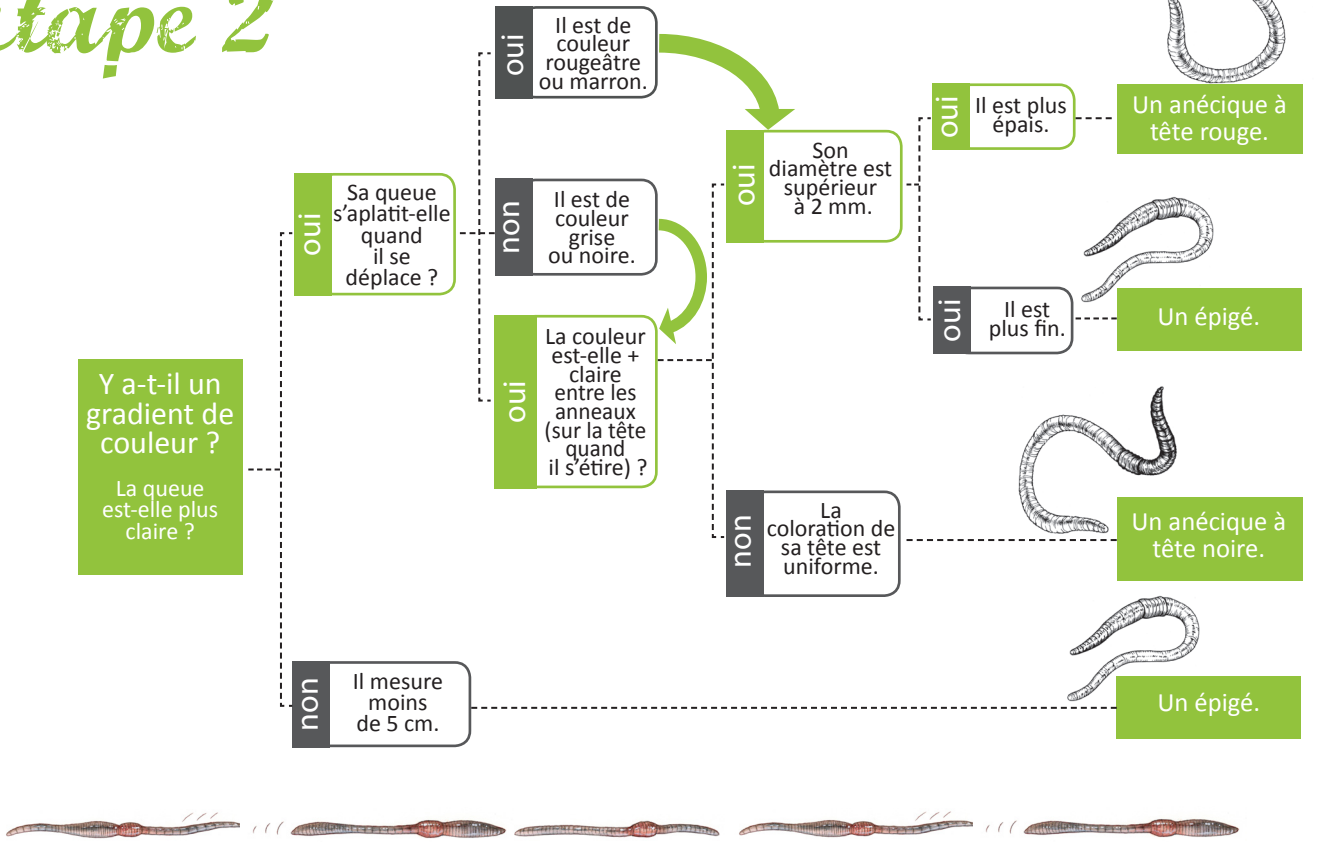
Les enchytreides (lire ENKITRÉID) : des vers de terre blancs plus petits et plus fins et capables de vivre dans l'eau.



Étape 1



Étape 2



Étape 3

